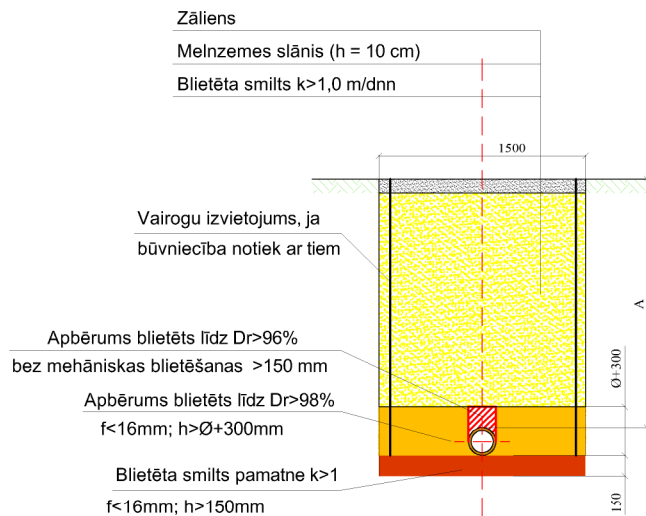


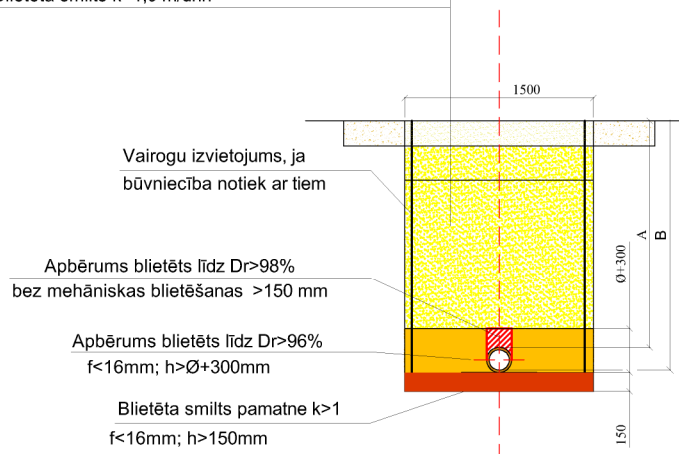
## Tranšeju un atjaunojamo segumu shēmas

### Zaļā zona



Nesaistītu minerālmateriālu maisījums  
 $h = 8 \text{ cm}$ , frakcija 0/32s  
Nesaistītu minerālmateriālu maisījums  
 $h = 12 \text{ cm}$ , frakcija 0/45  
Smiltis slānis (salizturīga, drenējoša;  
 $h > 40 \text{ cm}$ )  $k > 1 \text{ m/dnn}$   
Blietēta smiltis  $k > 1,0 \text{ m/dnn}$

### Grants, šķembu segums



#### Piezīmes:

1. Caurules iebūvēt atbilstoši ražotāju un būvprojekta norādījumiem.
2. Pirmējā slāņa materiālam jāatbilst caurulvadu iebūves prasībām.
3. Zemes virsmas un iebūves atzīmes precizēt tehniskā projekta garenprofilos.
4. Pirmējā slāņa materiālam jāatbilst caurulvadu iebūves prasībām.
5. Pirms caurulvadu ieguldīšanas grunts noblietējama līdz dabiskam blīvumam.
6. Sablietēšanās pakāpe pēc Proktora zem braucamās daļas 98%, zem pārējiem segumiem 96%.
7. Zaļajā zonā tranšeju aizber ar 100 mm grunts rezervi.
8. Caurulvads tranšejā jāaizber ar grunti, kas nesatur organiskas vielas (kūdra, melnzeme), cieto frakciju (akmeņi, dolomīta šķembas u.c.) un grunts daļiņas, kas lielākas par 16 mm.