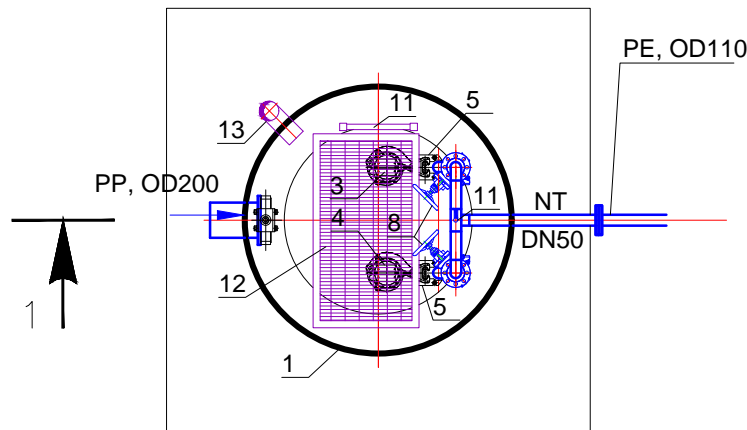
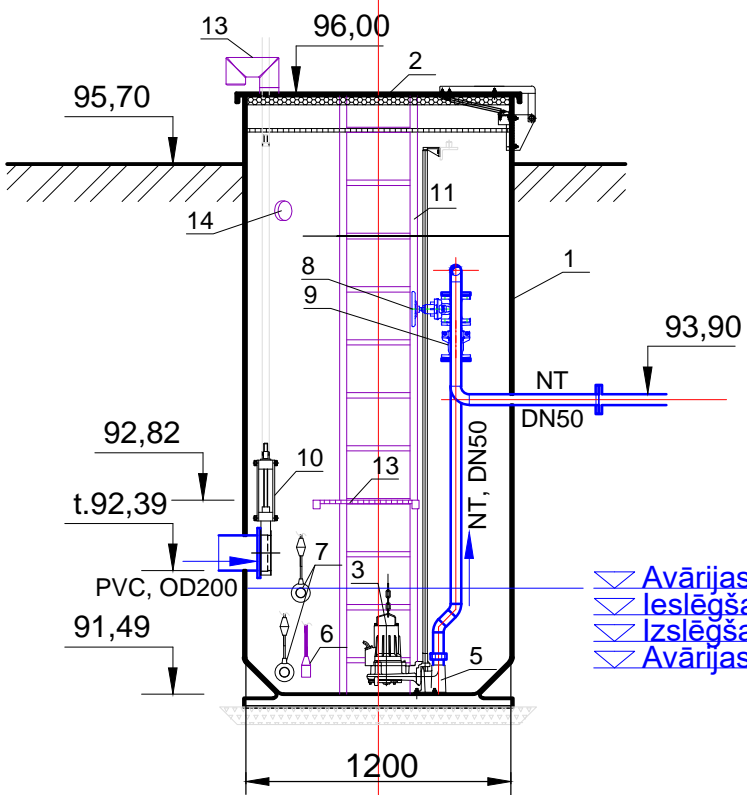


KSS  
PAZEMES DAĻAS PLĀNS  
1:50



GRIEZUMS 1-1  
1:50



Avārijas līmenis, augsts 92,27 m  
Ieslēgšanās līmenis 92,12 m  
Izslēgšanās līmenis 91,62 m  
Avārijas līmenis, zems 91,59 m

PIEZĪMES:

1. Tvertnes un tās konstruktīvo daļu risinājums attēlots shematiski. Sūkņu stacijas tvertnes, kāpņu, platformas, lūkas un citu daļu konstrukciju izstrādā tās ražotājs.
2. Tvertnes enkurojuma risinājumu izstrādā tvertnes ražotājs. Enkurplātni iespējams neizbūvēt, ja stacijas korpus ir pašenkurojošs.
3. Tvertne komplektējama ar nepieciešamajiem stiprinājumiem. Sūkņu ķēdēm, vadulām, āķiem un enkurskrūvēm jābūt no nerūsējošā tērauda (AISI 304).

Eksplikācija

Nr.	Nosaukums
1	Tvertne, Ø1.20 m, H=4,51 m (materiāls - GRP vai HDPE)
2	Siltināta lūka ar drošības resti
3	Iegremdējamais notekūdeņu sūknis (6,0 l/sek, 20 kbm/st, H=8,0 m) komplektā ar elektrokabeli un NT pacelšanas ķēdi
4	Iegremdējamais notekūdeņu sūknis (2,6 l/sek, Q=2,0 m³/h, H=8,0 m) ar automātisko skalošanas vārstu, komplektā ar elektrokabeli un NT pacelšanas ķēdi
5	Sūkņa montāžas pēda DN50 ar vadulēm (H=3,25 m)
6	Hidrostatiskais līmeņa devējs (0-5 m)
7	Pludiņa tipa līmeņa slēdzis
8	Atloku aizbīdnis, ķīļveida, DN50, PN6, ar rokratu
9	Atloku pretvārsts, lodes tipa, DN50, PN6
10	Nažveida aizbīdnis ar pagatīnājkātu un rokratu, DN200
11	Kāpnes
12	Paceļama apkopes platforma (materiāls - NT vai kompozītmateriāla)
13	Ventilācijas caurule PE OD110
	Sūkņu stacijas enkurplātne (skat. 2.piezīmi)

Allažu pamatskolas ūdensapgāde un kanalizācija					Obj. Nr.02-18		
Siguldas novada Allažu pagastā					ŪKT		
BPV	J.Gāga			Notekūdeņu sūknētava KSS	Stadija	Lapa	Lapu sk.
Sertifikāts	3-01042				BP	14	
Projekts	P.Jurkāns				SIA "Saltavots"		